

825 Jahre Neustädtel

23. – 30. Juni 2013



825 Jahre Neustädtel e. V. und die Bergstadt Schneeberg
Öffentlichkeitsarbeit

Veranstaltungshinweis

(Quelle: Schneeberger Stadtanzeiger vom 22. Mai 2013)

Sonderausstellung „825 Jahre Neustädtel“ im Museum

SCHNEEBERG (MP). Aktuell präsentiert das Museum für bergmännische Volkskunst

Schneeberg die Sonderausstellung „825 Jahre Neustädtel“. Etwa 350 Exponate, darunter alte Postkarten, Fotos und Zeichnungen, zeigen die Entwicklung der einstigen Stadt Neustädtel. Schwerpunkte der fotografischen Darstellungen sind der Marktbereich, der Filzteich, Ausflugsziele wie Gleesberg, Waldschänke und Waldschlösschen sowie die Neustädtler Kirche.

Die Grafiken und Malereien beinhalten Werke vom Werner Kempf (1925-1999), Tempera-Arbeiten des Stollberger Malers Alfred Hofmann (1882-1962) mit Ansichten der Fundgruben Wolfgangmaßen, Daniel und Neujahrsschacht. Gezeigt werden Aquarelle mit landschaftlich reizvollen Darstellungen von Hans Weiß (1915-1984) aus Aue ebenso wie Feder- und Graphitzeichnungen des Bockauer Heimatmaler Gerhard Vogel (1895-1987) sowie des in Schneeberg geborenen Malers Otto Markert mit Darstellungen der Schneeberg-Neustädtler Bergbaulandschaft und des Neustädtler Viehmarktes. Vom sächsischen Theater- und Landschaftsmaler Anton Arrigoni sind elf miniaturisierte Ansichten zum Berg- und Hüttenwesen und den Städten Schneeberg und Neustädtel mit Filzteich zu sehen.

Schneeberg-Neustädtel,
22. Mai 2013

Kontaktadressen:

Rudolf Sack
Gleesbergstraße 1
08289 Schneeberg-
Neustädtel
03772 22353

Wolfgang Tränkner
Am Jahnplatz 12
08289 Schneeberg-
Neustädtel
03772 28579

Jens Haußner
Schachtstraße 13
08289 Schneeberg-
Neustädtel
03772 382087

E-Mail:

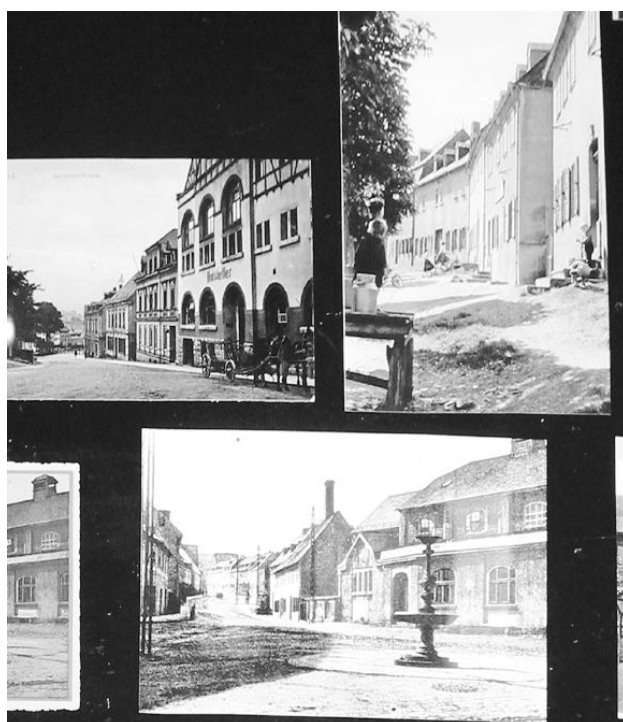
kontakt@neustaedtel.de

Homepage:

www.neustaedtel.de

Bankverbindung:

Erzgebirgssparkasse
BLZ: 87054000
Kt.-Nr.: 395003326



Ausschnitt einer der gezeigten Tafeln. Foto: Prager

